

**CASCADING
INDIKATOR KINERJA UTAMA
KECAMATAN KLOJEN KOTA MALANG
TAHUN 2018**

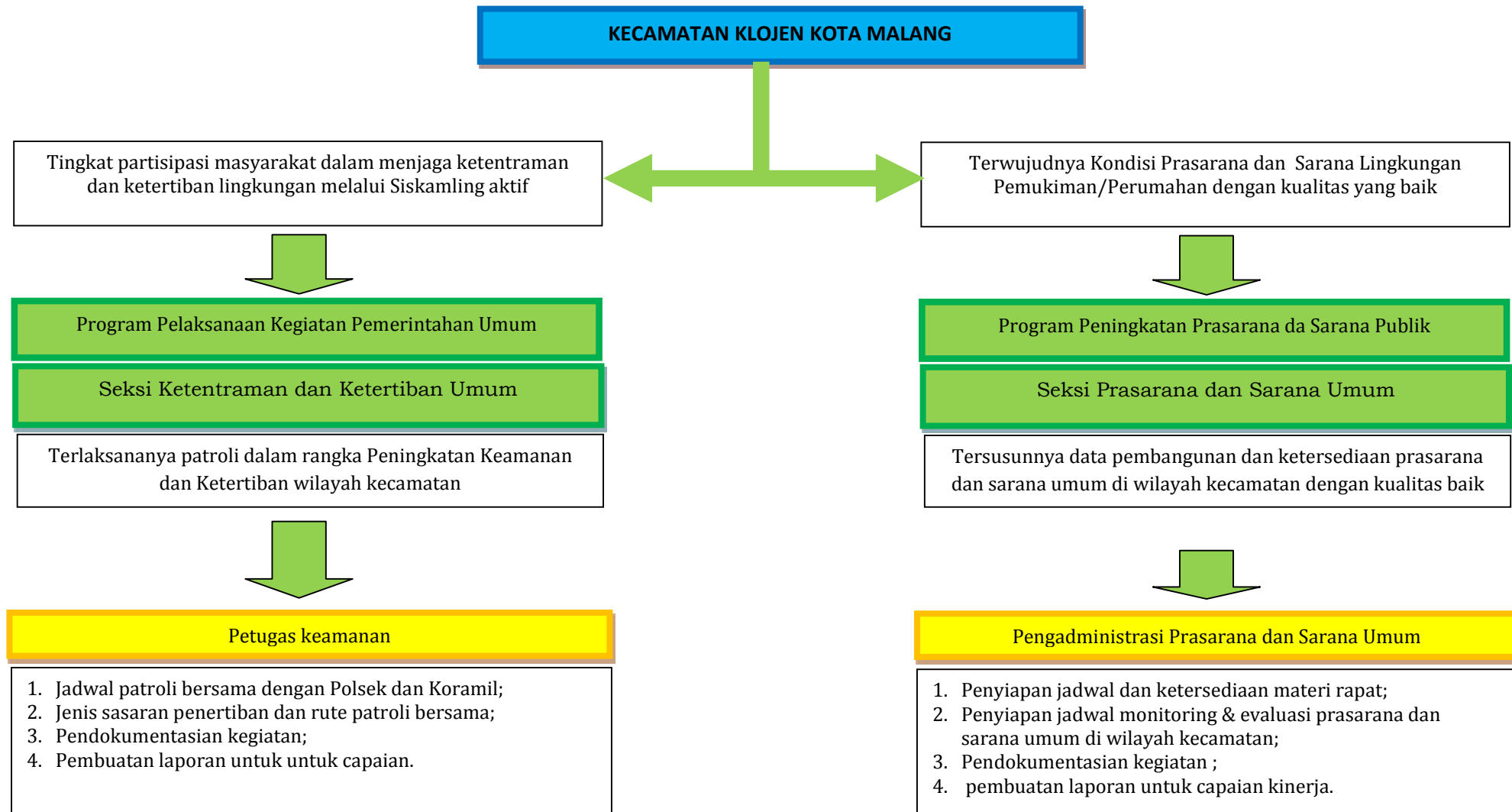
CASCADING INDIKATOR KINERJA UTAMA KECAMATAN KLOJEN KOTA MALANG TAHUN 2018

- TUJUAN** : Terwujudnya Partisipasi masyarakat dalam pembangunan
- SASARAN** : Meningkatnya partisipasi masyarakat dalam pembangunan melalui MUSRENBANG Kecamatan serta Organisasi Sosial Masyarakat
- IKU** :
- a. Prosentase kehadiran peserta MUSRENBANG Kecamatan sesuai dengan ketentuan;
 - b. Prosentase kehadiran peserta MUSRENBANG Kelurahan sesuai dengan ketentuan;
 - c. Prosentase hasil usulan MUSRENBANG Kelurahan yang menjadi prioritas;
 - d. Prosentase organisasi sosial masyarakat yang aktif.



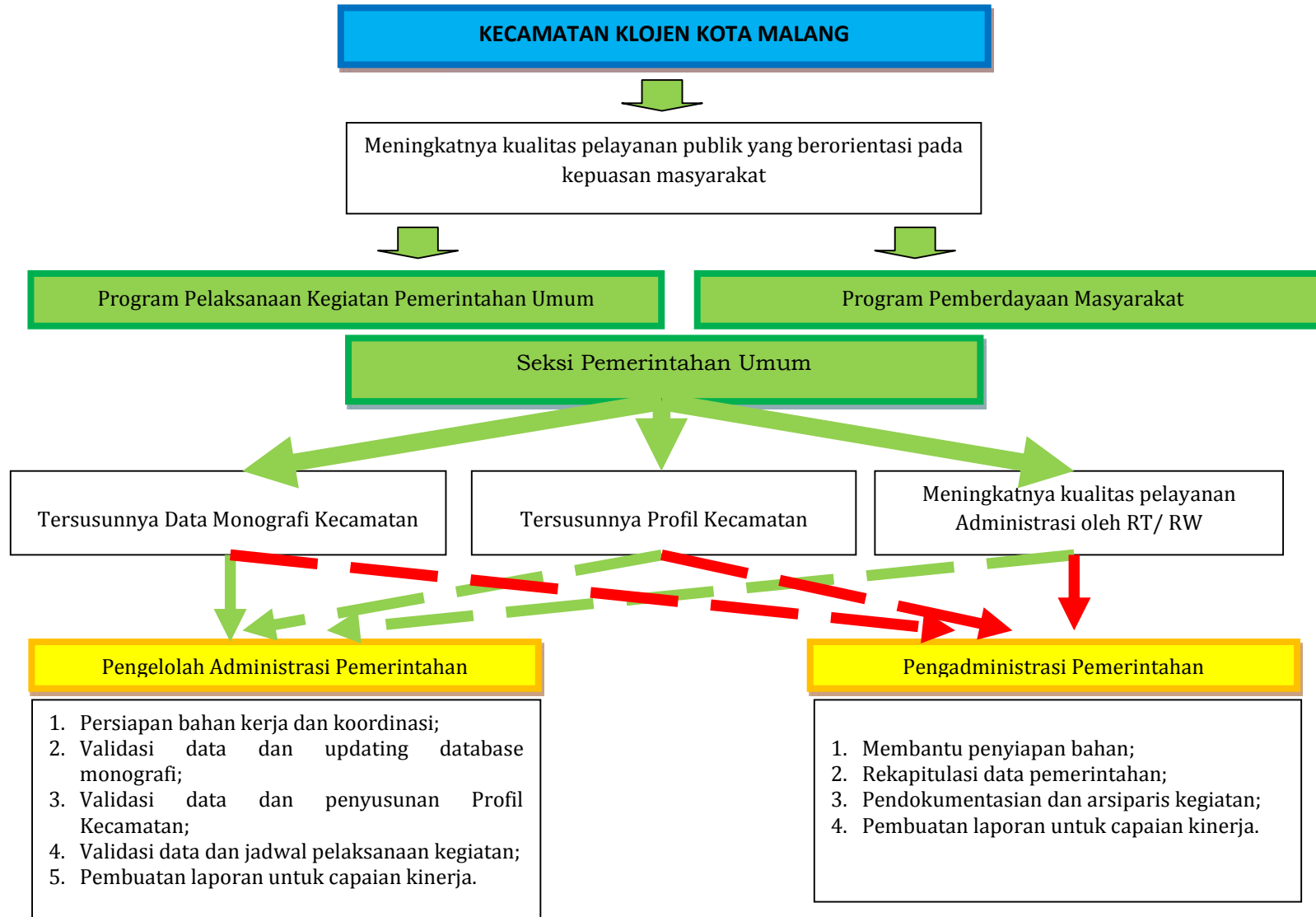
CASCADING INDIKATOR KINERJA UTAMA KECAMATAN KLOJEN KOTA MALANG TAHUN 2018

- TUJUAN** : Terwujudnya peran serta masyarakat dalam mewujudkan ketentraman dan ketertiban serta meningkatnya kualitas prasaranan dan sarana umum di wilayah kecamatan
- SASARAN** : a. Meningkatnya ketentraman dan ketertiban di wilayah Kecamatan;
b. Meningkatnya kualitas Prasarana dan Sarana Umum di Lingkungan Pemukiman/Perumahan wilayah Kecamatan.
- IKU** : a. Tingkat partisipasi masyarakat dalam menjaga ketentraman dan ketertiban lingkungan melalui Siskamling aktif;
b. Terwujudnya kondisi prasarana dan sarana lingkungan pemukiman/ perumahan dengan kualitas yang baik.



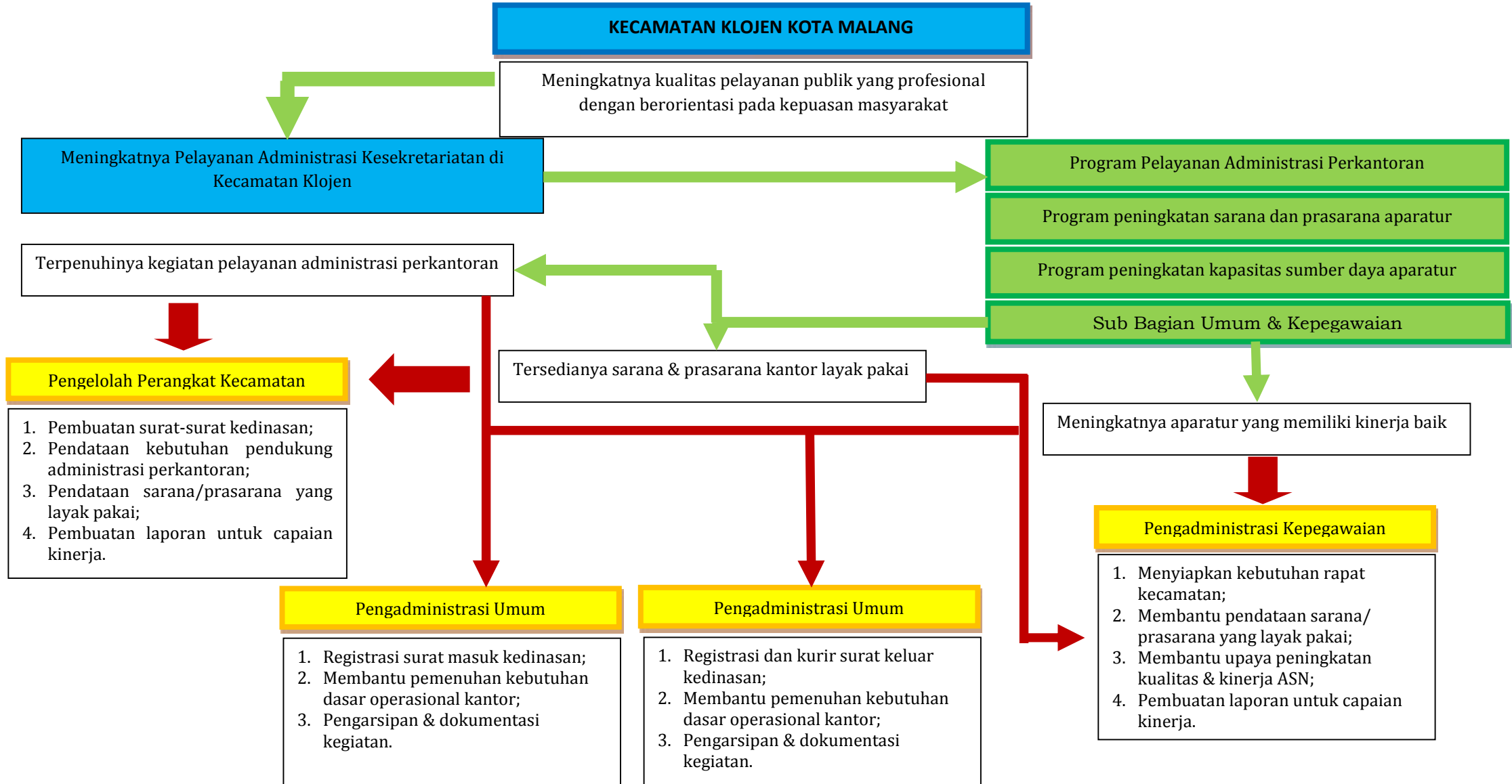
CASCADING INDIKATOR KINERJA UTAMA KECAMATAN KLOJEN KOTA MALANG TAHUN 2018

- TUJUAN** : Terwujudnya Kualitas Pelayanan Publik dan Akuntabilitas Kinerja Pemerintah Daerah yang berorientasi pada kepuasan masyarakat
SASARAN : Meningkatnya kualitas pelayanan publik yang profesional dengan berorientasi pada kepuasan masyarakat
IKU : Nilai Survei Kepuasan Masyarakat



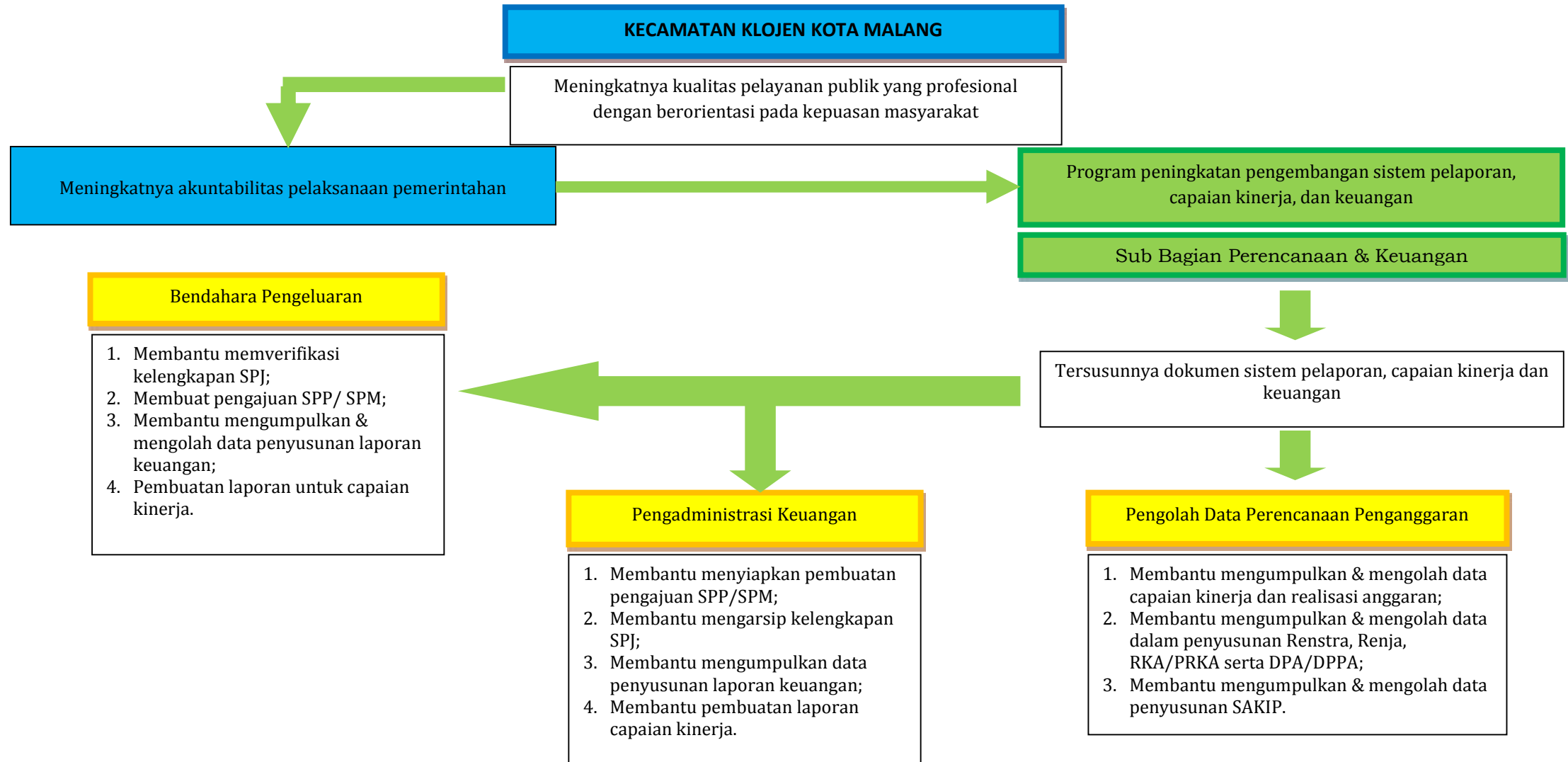
CASCADING INDIKATOR KINERJA UTAMA KECAMATAN KLOJEN KOTA MALANG TAHUN 2018

- TUJUAN** : Terwujudnya Kualitas Pelayanan Publik dan Akuntabilitas Kinerja Pemerintah Daerah yang berorientasi pada kepuasan masyarakat
- SASARAN** : a. Meningkatnya kualitas pelayanan publik yang profesional dengan berorientasi pada kepuasan masyarakat;
b. Meningkatnya transparansi dan akuntabilitas kinerja di Kecamatan Klojen
- IKU** : a. Nilai Survei Kepuasan Masyarakat;
b. Akuntabilitas Penyelenggaraan Pemerintahan Umum sesuai TUSI berdasarkan Peraturan Per Undang undangan yang berlaku.



CASCADING INDIKATOR KINERJA UTAMA KECAMATAN KLOJEN KOTA MALANG TAHUN 2018

- TUJUAN** : Terwujudnya Kualitas Pelayanan Publik dan Akuntabilitas Kinerja Pemerintah Daerah yang berorientasi pada kepuasan masyarakat
- SASARAN** : a. Meningkatnya kualitas pelayanan publik yang profesional dengan berorientasi pada kepuasan masyarakat;
b. Meningkatnya transparansi dan akuntabilitas kinerja di Kecamatan Klojen
- IKU** : a. Nilai Survei Kepuasan Masyarakat;
b. Akuntabilitas Penyelenggaraan Pemerintahan Umum sesuai TUSI berdasarkan Peraturan Per Undang undangan yang berlaku.



CASCADING INDIKATOR KINERJA UTAMA KECAMATAN KLOJEN KOTA MALANG TAHUN 2018

- TUJUAN : Terwujudnya Kualitas Pelayanan Publik dan Akuntabilitas Kinerja Pemerintah Daerah yang berorientasi pada kepuasan masyarakat
- SASARAN : Meningkatnya kualitas Pelayanan Administrasi di wilayah Kecamatan Klojen
- IKU : a. Nilai Survei Kepuasan Masyarakat;
- b. Akuntabilitas Penyelenggaraan Pemerintahan Umum sesuai TUSI berdasarkan Peraturan Per Undang undangan yang berlaku.



Malang, Januari 2018
CAMAT KLOJEN,

Drs. AGUS SUBALI, M.Si.
Pembina Tk. I/ IV b
NIP. 19620807 199606 1 01